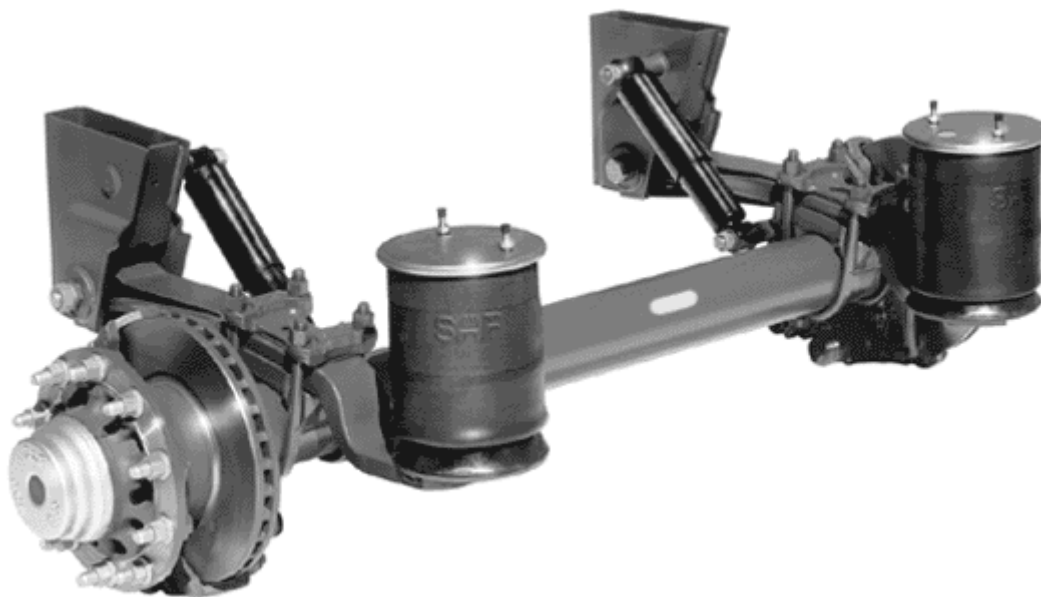


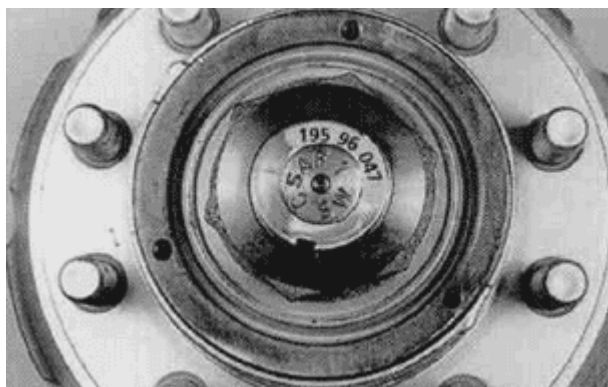
РАСПОЛОЖЕНИЕ ТИПОВЫХ ТАБЛИЧЕК ОСИ



- на балке моста
- на кронштейне

ИДЕНТИФИКАЦИЯ ОСИ БЕЗ ТАБЛИЧКИ

Производственный номер оси указан на торцевой части правой цапфы оси, по направлению движения вперед.



ТИПОВЫЕ ТАБЛИЧКИ ОСИ

SAF OTTO SAUER ACHSENFABRIK KEILBERG D-63854 BESSENBACH / G E R M A N Y	
TYP _____	
○ Ident.-No. _____ / Prod.-No. _____ ○	
zul. Last kg perm. cap. charge adm.	STAT. _____ TECH. _____ v max. km/h max. speed vitesse maxi.
T08-No. _____	Grundtyp _____

SAF		D T T O S A U E R ACHSENFABRIK KEILBERG D - 63854 BESENBACH G E R M A N Y	
Aggregat-Typ	<input type="text"/>		
Ident.-No.	<input type="text"/>		
No.	<input type="text"/>		
Last	<input type="text"/>	kg bei V	<input type="text"/>
			km/h

Идентификация мостов и подвески

Мост:

- E** Четырёхгранная балка моста
- R** Трубчатая балка моста
- L** Поддерживающий управляемый мост (задней тележки)
- ZL** Мост с принудительным управлением
- B** Односкатная шина, обод с выемкой
- S** Односкатная шина, обод без выемки
- Z** Сдвоенная шина
- T** Изготовление "Trilex"
- W** Тормозной барабан с эффективным тепло отводом
- M** Центрирование на ступицу
- SK** Исполнение "Super-Kompakt"

Пример 1:

SK RS 9042

- SK Исполнение "Super-Kompakt"
- R Трубчатая балка оси
- S Односкатная шина, обод без выемки
- 90 Допустимая нагрузка на ось (90 = 9000 кг)
- 42 Диаметр тормозного барабана (x 10, в мм)

Пример 2:

WRZM 11030

- W Тормозной барабан с тепло отводом
- R Трубчатая балка оси
- Z Сдвоенная шина
- M Центрирование на ступицу
- 11 Допустимая нагрузка на ось (11 тонн)
- 030 Диаметр тормозного барабана (x 10, в мм)

Подвеска:

- EU** Пневматическая подвеска
- U** Рессора снизу балки моста
- O** Рессора сверху балки моста

Пример:

EU 414/42

EU Пневматическая рессора

414 Типовой ряд

42 Номинальный дорожный просвет

Идентификационный номер оси

Пример:

1 47 90 02 2 58 0 / 171 95 004

Идентификационный номер: 1 47 90 02 2 58 0

1 Обозначение для мостов и узлов

47 Вид моста (47 = мост с пневматической подвеской)

90 Допустимая нагрузка на ось (90 = 9000 кг)

02 Порядковый номер

2 Тип тормоза (2 = тормоз SNK 499 - 420, кулачѐк формы S)

58 Крепление колеса с центрированием на ступицу при односкатных шинах

0 0 – 5: для пластичной смазки

6 – 7: для смазочного масла

Заводской номер изготовления: 171 95 004

171 День изготовления

95 Год изготовления

004 Порядковый номер в течении года и дня

Внимание ! В заводском номере изготовления агрегатов, произведѐнных начиная с Ноября 2000 года, будет добавлена одна цифра. Заводской номер изготовления будет выглядеть следующим образом: **DDD YY X NNN**.

DDD День изготовления

YY Год изготовления

X Место изготовления

NNN Порядковый номер в течении года и дня

Место изготовления обозначаются следующим образом:

1 Сборочная мастерская 01

2 Сборочная мастерская 02

3 Сборочная мастерская 03

4 Мастерская сборки специальных осей 01

Пример: 171 95 3 004

171 День изготовления

95 Год изготовления

3 Сборочная мастерская 03

004 Порядковый номер в течении года и дня